



BIAX
Professional Power

1919 - 2019
100 JAHRE
Das Original



MADE IN GERMANY

SE 50 SILENT GRINDER

LA NUEVA MICROLIJADORA DE BIAx

Ligera · Baja en vibración · Muy silenciosa



Datos técnicos

Rango de revoluciones [r. p. m.]	1000-50 000
Tensión de funcionamiento [V]	100-240
Frecuencia nominal [Hz]	50/60
Potencia [W]	150
Protección de sobrecarga	Sin tiempo de espera para reconexión
Sentido de giro	Conmutación giro a derecha/izquierda

Unidad de control SEB 50
N.º art. 001 611 704

Piezas de mano

N.º art.

Diámetro [mm]

Longitud [mm]

Peso sin cable [g]

Precisión de marcha

concéntrica [mm]

Mordazas de sujeción [Ø mm]

Cambio de herramienta

Refrigeración

Sistema de accionamiento

ESB 3-50 (Basic)

160 100 000

máx. 30

165

240

<0,02

3,0 (estándar)

2,35 (opcional)

Sujeción rápida

ESS 3-50 (Slim)

160 100 010

máx. 29

162

240

<0,02

3,0 (estándar)

2,35 (opcional)

Sujeción rápida

ESW 3-50 (ángulo 90°) *

160 100 020

máx. 29

158

180

<0,02

3,0 (estándar)

2,35 (opcional)

Herramienta especial

El set de microlijadora «SE 50 Silent Grinder» constituye el primer lanzamiento al mercado de un micro-motor eléctrico de la marca tradicional suaba BIAX, conocida por sus lijadoras industriales de desbarbado de alta precisión. El set se compone de una unidad de control compacta («SEB 50») y una robusta pieza de mano recta de lijado de alta precisión con micromotor («ESB 3-50»). De forma opcional, hay disponible una pieza de mano estrecha («ESS 3-50») para trabajos de precisión en los que la lijadora se debe usar como un lápiz, así como una pieza angular de mano de 90 grados (ESW 3-50, número de revoluciones recomendado máx. 20 000 r. p. m.). Otros accesorios: un interruptor de pedal dinámico y un interruptor de pedal On/Off.

En todas las lijadoras se pueden montar ejes de 3 mm. Pero también hay disponibles mordazas de sujeción de alta precisión de 1,6 mm, 3/32" (2,35 mm) y 1/8" (3,175 mm). Gracias al sistema de sujeción rápida, el cambio de herramienta se realiza de forma sencilla y sin necesidad de medios auxiliares. La velocidad se puede regular de forma continua hasta 50 000 r. p. m., la potencia alcanza los 150 W. En la práctica bandeja de la máquina también se guardan las llaves para las mordazas de sujeción. Todos los componentes se fabrican en Alemania.

Los micromotores compactos de BIAX son tan silenciosos, incluso cuando están sobrecargados, que pueden colocarse varios dispositivos a poca distancia entre sí sin ningún problema. Su construcción ligera, compacta y equilibrada permite trabajar de forma continua y eficiente sin esfuerzo. En este contexto, los micromotores son muy fiables, cuentan con una larga vida útil y apenas requieren mantenimiento. La junta especial de los potentes rodamientos de bolas es la clave para obtener estos resultados.

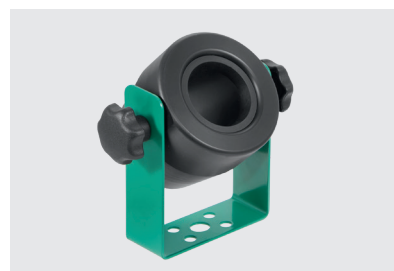
Accesorios opcionales



**Pedal de arranque dinámico
SEFD 50**
N.º de pedido 001 611 705



**Interruptor de pedal On/Off
SEFT 50**
N.º de pedido 001 611 706



Soporte Vario
N.º de pedido 007 012 848



**Soporte de pieza de mano
para lijadora**
N.º de pedido 001 611 710



Mordaza de sujeción Ø 3,0 mm
N.º de pedido 001 611 708

Mordaza de sujeción Ø 2,35 mm
N.º de pedido 001 611 707



Llave de contrapresión
N.º de pedido 001 611 711

Llave de mordazas de sujeción
N.º de pedido 001 611 712

Herramienta especial
ESW a petición